

Gartzer Silberberge  
Exkursion AK Heuschrecken  
12.09.2015

Oliver Brauner, Raimund Klatt, Arne  
und Marinus Lehmann

# Bemerkungen

Zeitraumen: Treffpunkt Gartz 11 Uhr, Flächenbegehung 11:20 – 15:15 Uhr

Wetter: sonnig, 20-25C

Ausstattung: 2 Ultraschalldetektoren Petterson 200, 3 x Fotoausrüstung,  
Heuschreckengesänge auf Smartphone

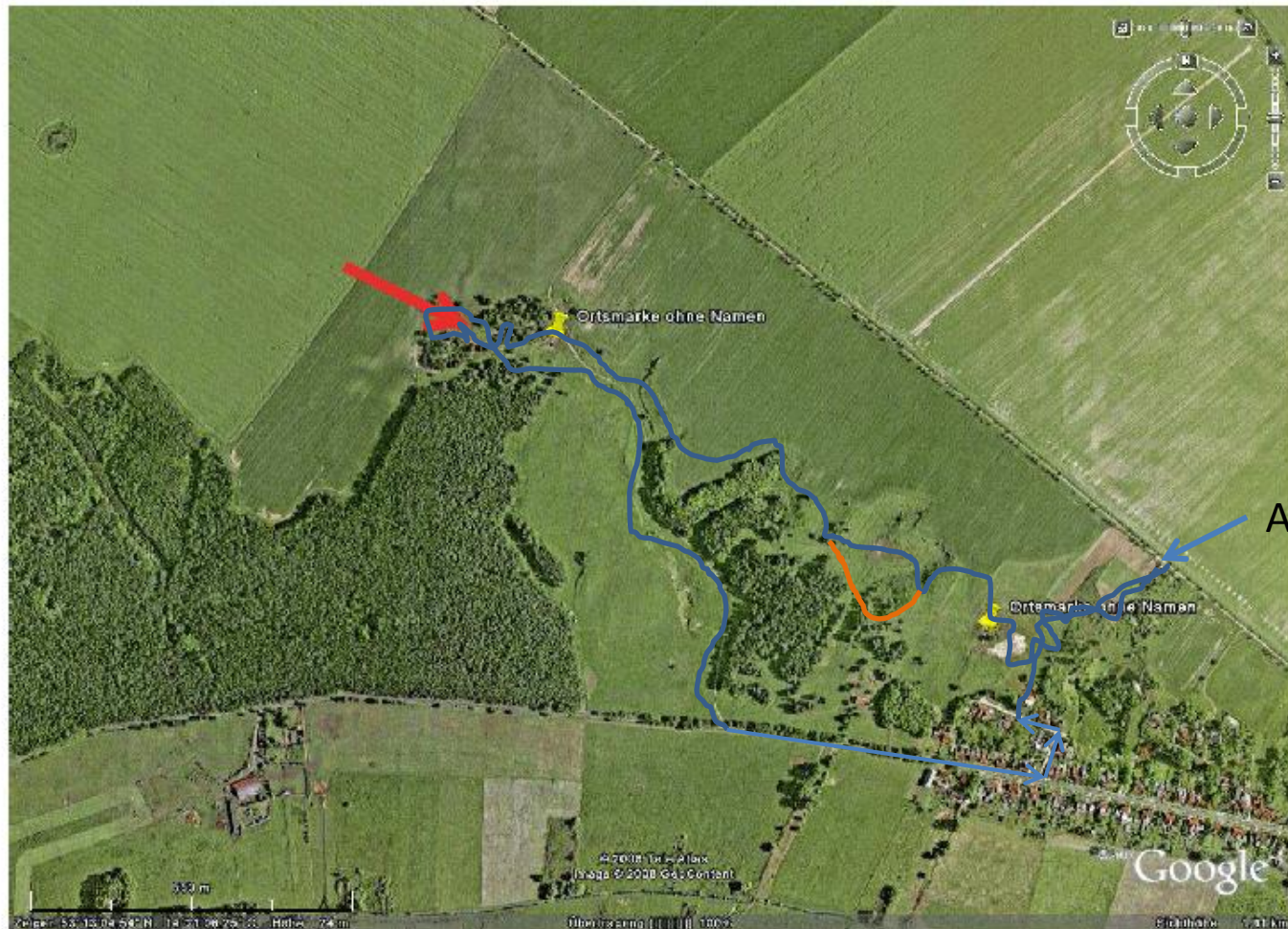
Vorkenntnisse der Teilnehmer zur Fokusart *Platycleis montana*:

Oliver Brauner – Gebietskenner, Teilnahme an erfolgreicher Suche 2000/2001,  
erfolglose Suche mit Sebastian Hennig 2012

Raimund Klatt – Teilnahme an erfolgreicher Suche 2000/2001

Arne Lehmann – Artkenntnis *Platycleis montana* vom Neusiedler See 1983 (vgl.  
Horstkotte & Wendler 1985)

# Abgegangene Strecke





# Untersuchungsflächen



# Beschreibung der 14 Flächen und Artenlisten

Fläche		1	2	3	4	5	6	7	8	9	10	11	12	13	14
Beschreibung		Langrasig, zum Ackerrand ruderal	Lückiger Magerrasen unterhalb Sandfläche, Dianthus arenaria	Sandfläche (ca. 30x30m) mit spärlich Corynephorus canescens	Trockenwiese, meist langwüchsig	SO Böschung, langgrasig	Sandfläche (ca. 10x10m) mit spärlich Corynephorus canescens	SO Hang unterhalb Kiefernkupe, lückig, offene Sandstellen	Waldränder, meist Kiefer, eingestreut Eichen, Büsche	Brennessel- und Staudenflur	Kleine Böschung, and langgrasig	Kiefernwaldr	Kiefernwald - Waldinnenflächen, z.T. sandig-kahl	Trockenrasen, mesit langgrasig, einige kurzwüchsige-flechtenreiche Flächen, kein offener Sandboden	
Fotobelege		AL	AL	AL			AL	AL				AL	AL	AL	
Bemerkung			Historische montana-Fläche 1										AL: erfolglos nach Chorthippus vagans gesucht	Historische montana-Fläche 2	
1 Phaneroptera	falcata	1 Wb				2 Ind.								10-20 Ind., Fotobeleg (AL, RK)	
2 Leptophyes	punctatissima								viele sing. Mn am Waldrand, geschätzt ca. 50 Mn					Mn ruf. Waldränder, 1 Wb Sichtbeobachtung auf Brombeere	
3 Conocephalus	fuscus	sing.			sing.			sing.				mh, 1 Wb. leg. (AL)			
4 Tettigonia	viridissima														sing. 1 Mn.
5 Pholidoptera	griseoaptera									einige Mn sing.					
6 Metrioptera	roeselii	sing., mh			sing.										mh sing. Mn
7 Metrioptera	bicolor		mh sing., 20-50 Mn, einzelne Sichtbeobachtungen		selten, sing.										mh sing. Mn
8 Platycleis	albopunctata		mh sing., 10-20 Mn, einzelne Wb Sichtbeobachtungen , Fotobeleg Wb (AL)					selten sing., 5-10 Mn							
9 Oedipoda	caerulescens			ca. 20 Ind. (RK, OB)			5-10 Ind. (RK, AL)					2-5 Ind.			
10 Myrmeleotettix	maculatus						10 Ind. (RK, AL)								
11 Chorthippus	apricarius	mh (20 Ind.)													
12 Chorthippus	brunneus							selten, 5-10 sing. Mn							
13 Chorthippus	biguttulus														selten, 5-10 Mn sing.
14 Chorthippus	mollis	häufig, dominanter Sänger	häufig		mh		häufig	mh				selten		häufig, dominanter Sänger	mh
15 Chorthippus	dorsatus	mäßig häufig			mh	mh	s (zuspringend aus angrenzenden Flächen)				mh				



# Fotos

1



2



5



3





# Fotos





# Teilfläche 13, ehem. *Platycleis montana* Fläche 2





# Geesower Hügel



# Hat die Exkursion Spass gemacht?





Und was sagen Sie zur Situation von *Platycleis montana* ?



.....das war es wohl!?